

ANEXO

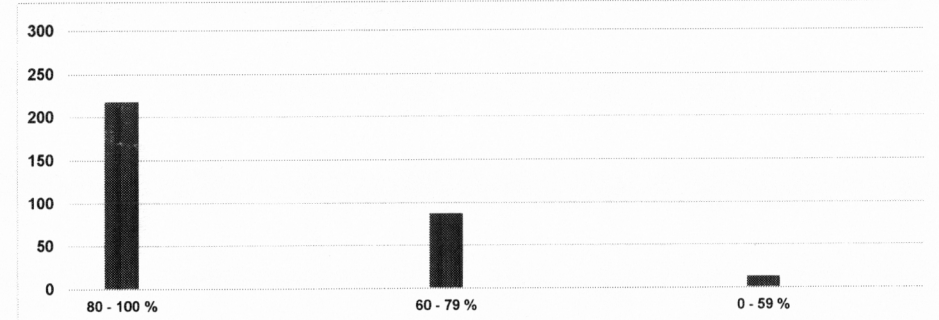
1

INDICADOR 6.4. SATISFACCIÓN CIUDADANA

COMITÉ DE ÉTICA Y PREVENCIÓN DE CONFLICTOS DE INTERÉS DEL MUNICIPIO DE LAGOS DE MORENO, JALISCO

1.- Al momento de solicitar un trámite o servicio en alguna oficina Gobierno Municipal ¿el trato que recibe por parte de la persona servidora pública que lo atiende es adecuado, es decir, con amabilidad y respeto?

EDAD	SUBTOTAL	80 - 100 %			60 - 79 %			0 - 59 %		
		GENERO			GENERO			GENERO		
		MUJERES	HOMBRES	OTRO	MUJERES	HOMBRES	OTRO	MUJERES	HOMBRES	OTRO
18 - 35	110	41	26	2	21	14		1	5	
36 - 59	146	61	47		22	11		3	2	
60 - >	62	12	29		8	11		1	1	
TOTAL	318	114	102	2	51	36	0	5	8	0
			218			87			13	

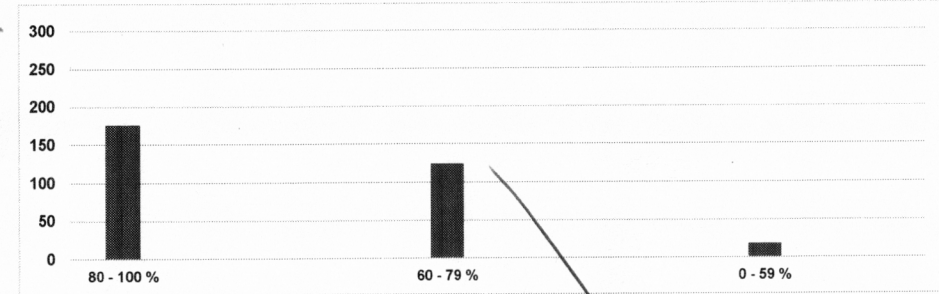


EVALUACIÓN DEL INDICADOR			
PARÁMETROS			RESULTADO
SATISFACTORIO (80 - 100%)	POCO SATISFACTORIO (60 - 79%)	INSATISFACTORIO (0 - 59%)	68.5 = POCO SATISFACTORIO.

COMITÉ DE ÉTICA Y PREVENCIÓN DE CONFLICTOS DE INTERÉS DEL MUNICIPIO DE LAGOS DE MORENO, JALISCO

2.- ¿Se siente satisfecho(a) con el tiempo de espera para recibir un servicio o realizar algún trámite en las oficinas del Gobierno Municipal?

EDAD	SUBTOTAL	80 - 100 %			60 - 79 %			0 - 59 %		
		GENERO			GENERO			GENERO		
		MUJERES	HOMBRES	OTRO	MUJERES	HOMBRES	OTRO	MUJERES	HOMBRES	OTRO
18 - 35	108	24	24		32	19		7	2	
36 - 59	148	49	40	1	34	16	1	3	4	
60 - >	62	12	26		8	14		1	1	
TOTAL	318	85	90	1	74	49	1	11	7	0
			176			124			18	



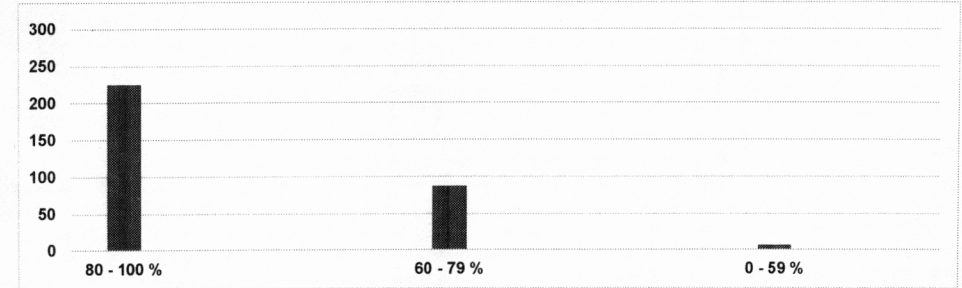
EVALUACIÓN DEL INDICADOR			
PARÁMETROS			RESULTADO
SATISFACTORIO (80 - 100%)	POCO SATISFACTORIO (60 - 79%)	INSATISFACTORIO (0 - 59%)	55.3 = INSATISFACTORIO

Handwritten signatures and initials at the bottom of the page, including names like 'J. GONZALEZ' and 'J. GONZALEZ'.

COMITÉ DE ÉTICA Y PREVENCIÓN DE CONFLICTOS DE INTERÉS DEL MUNICIPIO DE LAGOS DE MORENO, JALISCO

3.- ¿Se siente satisfecho(a) con la limpieza de las oficinas del Gobierno Municipal?

EDAD	SUBTOTAL	80 - 100 %			60 - 79 %			0 - 59 %		
		GENERO			GENERO			GENERO		
		MUJERES	HOMBRES	OTRO	MUJERES	HOMBRES	OTRO	MUJERES	HOMBRES	OTRO
18 - 35	108	48	31		15	14		0	0	
36 - 59	148	56	41	2	28	15		2	4	
60 - >	62	16	31		5	10		0		
TOTAL	318	120	103	2	48	39	0	2	4	0
		225			87			6		



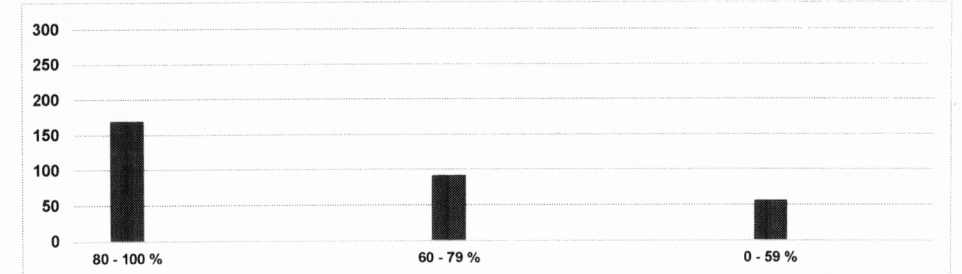
EVALUACIÓN DEL INDICADOR

PARÁMETROS			RESULTADO
SATISFACTORIO (80 - 100%)	POCO SATISFACTORIO (60 - 79%)	INSATISFACTORIO (0 - 59%)	70.7 = POCO SATISFACTORIO

COMITÉ DE ÉTICA Y PREVENCIÓN DE CONFLICTOS DE INTERÉS DEL MUNICIPIO DE LAGOS DE MORENO, JALISCO

4.- Cuando solicita información de algún trámite o servicio, ¿considera que la persona servidora pública que lo atiende le brinda información clara y fácil de entender?

EDAD	SUBTOTAL	80 - 100 %			60 - 79 %			0 - 59 %		
		GENERO			GENERO			GENERO		
		MUJERES	HOMBRES	OTRO	MUJERES	HOMBRES	OTRO	MUJERES	HOMBRES	OTRO
18 - 35	108	41	26		21	19		1	0	
36 - 59	148	12	46	2	21	12		53	2	
60 - >	62	16	27		5	14			0	
TOTAL	318	69	99	2	47	45	0	54	2	0
		170			92			56		



EVALUACIÓN DEL INDICADOR

PARÁMETROS			RESULTADO
SATISFACTORIO (80 - 100%)	POCO SATISFACTORIO (60 - 79%)	INSATISFACTORIO (0 - 59%)	53.4 = INSATISFACTORIO

[Handwritten signature]
90805

[Handwritten signature]

[Handwritten signature]

[Handwritten signature]

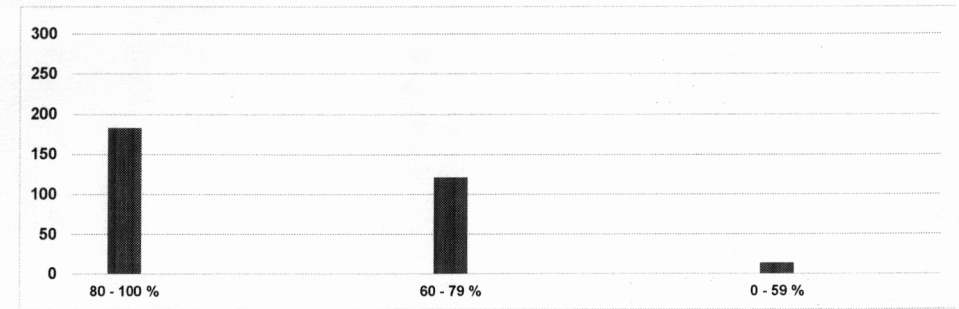
[Handwritten signature]

[Handwritten signature]

COMITÉ DE ÉTICA Y PREVENCIÓN DE CONFLICTOS DE INTERÉS DEL MUNICIPIO DE LAGOS DE MORENO, JALISCO

5.- ¿Qué tan eficiente considera que es el proceso del trámite y/o servicio que acude a solicitar a las Dependencias Municipales?

EDAD	SUBTOTAL	80 - 100 %			60 - 79 %			0 - 59 %		
		GENERO			GENERO			GENERO		
		MUJERES	HOMBRES	OTRO	MUJERES	HOMBRES	OTRO	MUJERES	HOMBRES	OTRO
18 - 35	108	31	20		29	22		3	3	
36 - 59	147	57	35	1	26	22		3	3	
60 - >	63	12	27		8	14		1		1
TOTAL	318	100	82	1	63	58	0	7	6	1
		183			121			14		

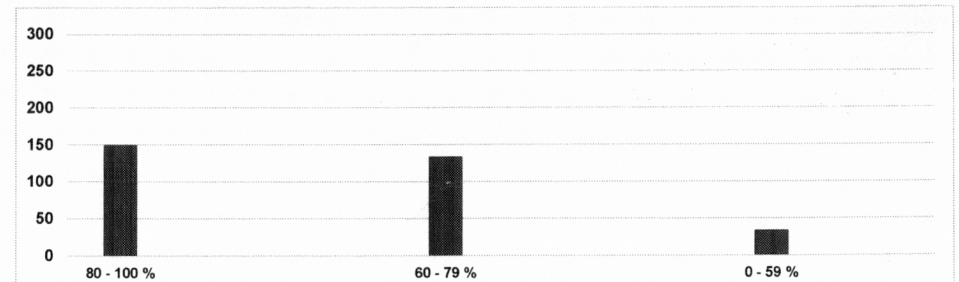


EVALUACIÓN DEL INDICADOR			
PARÁMETROS			RESULTADO
SATISFACTORIO (80 - 100%)	POCO SATISFACTORIO (60 - 79%)	INSATISFACTORIO (0 - 59%)	57.5 = INSATISFACTORIO.

COMITÉ DE ÉTICA Y PREVENCIÓN DE CONFLICTOS DE INTERÉS DEL MUNICIPIO DE LAGOS DE MORENO, JALISCO

6.- ¿Considera que la comunicación con el Gobierno Municipal a través de vía telefónica es eficiente y de calidad?

EDAD	SUBTOTAL	80 - 100 %			60 - 79 %			0 - 59 %		
		GENERO			GENERO			GENERO		
		MUJERES	HOMBRES	OTRO	MUJERES	HOMBRES	OTRO	MUJERES	HOMBRES	OTRO
18 - 35	108	27	19		29	21		7	5	
36 - 59	148	40	32	1	36	24	1	10	4	
60 - >	62	10	21		7	16		4	4	
TOTAL	318	77	72	1	72	61	1	21	13	0
		150			134			34		



EVALUACIÓN DEL INDICADOR			
PARÁMETROS			RESULTADO
SATISFACTORIO (80 - 100%)	POCO SATISFACTORIO (60 - 79%)	INSATISFACTORIO (0 - 59%)	47.1 = INSATISFACTORIO

[Firma manuscrita]

[Firma manuscrita]

[Firma manuscrita]

[Firma manuscrita]

[Firma manuscrita]

[Firma manuscrita]

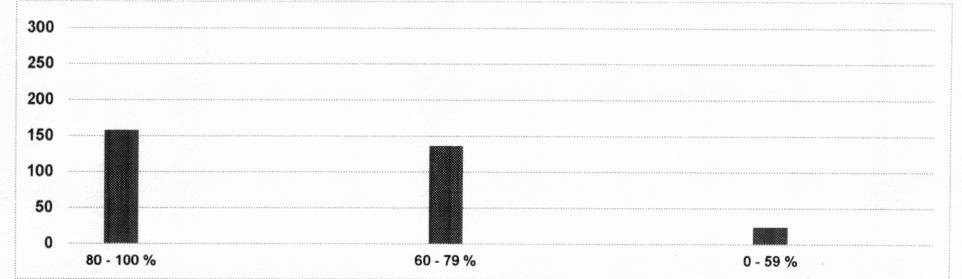
[Firma manuscrita]

[Firma manuscrita]

COMITÉ DE ÉTICA Y PREVENCIÓN DE CONFLICTOS DE INTERÉS DEL MUNICIPIO DE LAGOS DE MORENO, JALISCO

7.- ¿Considera que la información publicada en las páginas web del Gobierno Municipal, cumple con el objetivo de dar a conocer a la ciudadanía las acciones que lleva a cabo?

EDAD	SUBTOTAL	80 - 100 %			60 - 79 %			0 - 59 %		
		GENERO			GENERO			GENERO		
		MUJERES	HOMBRES	OTRO	MUJERES	HOMBRES	OTRO	MUJERES	HOMBRES	OTRO
18 - 35	108	16	23		46	18		1	4	
36 - 59	148	47	38	1	30	19	1	9	3	
60 - >	62	8	25		11	11		2	5	
TOTAL	318	71	86	1	87	48	1	12	12	0
			158			136			24	

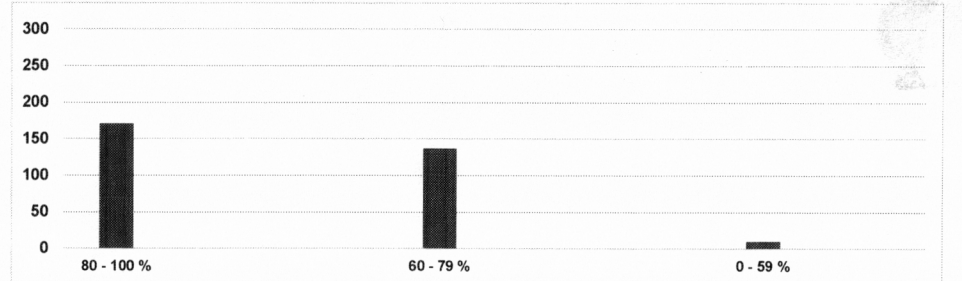


EVALUACIÓN DEL INDICADOR			
PARÁMETROS			RESULTADO
SATISFACTORIO (80 - 100%)	POCO SATISFACTORIO (60 - 79%)	INSATISFACTORIO (0 - 59%)	49.6 = INSATISFACTORIO

COMITÉ DE ÉTICA Y PREVENCIÓN DE CONFLICTOS DE INTERÉS DEL MUNICIPIO DE LAGOS DE MORENO, JALISCO

8.- Al momento de llenar un formato para solicitar algún trámite o servicio en las oficinas del Gobierno Municipal ¿considera que estos formatos son sencillos, entendibles y fáciles de llenar?

EDAD	SUBTOTAL	80 - 100 %			60 - 79 %			0 - 59 %		
		GENERO			GENERO			GENERO		
		MUJERES	HOMBRES	OTRO	MUJERES	HOMBRES	OTRO	MUJERES	HOMBRES	OTRO
18 - 35	108	30	27		32	16		1	2	
36 - 59	148	26	47	1	58	11	1	2	2	
60 - >	62	13	27		7	12		1	2	
TOTAL	318	69	101	1	97	39	1	4	6	0
			171			137			10	



EVALUACIÓN DEL INDICADOR			
PARÁMETROS			RESULTADO
SATISFACTORIO (80 - 100%)	POCO SATISFACTORIO (60 - 79%)	INSATISFACTORIO (0 - 59%)	53.7 = INSATISFACTORIO

[Handwritten signature]

[Handwritten signature]

[Handwritten signature]

[Handwritten signature]

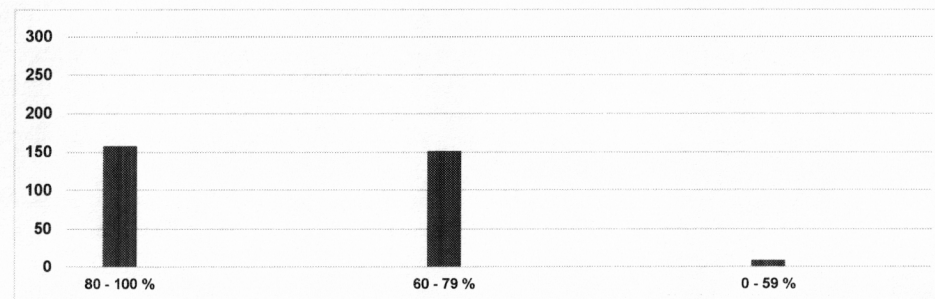
[Handwritten signature]

[Handwritten signature]

COMITÉ DE ÉTICA Y PREVENCIÓN DE CONFLICTOS DE INTERÉS DEL MUNICIPIO DE LAGOS DE MORENO, JALISCO

9.- ¿Considera que las personas servidoras públicas que atienden las oficinas del Gobierno Municipal, se encuentran capacitados(as)?

EDAD	SUBTOTAL	80 - 100 %			60 - 79 %			0 - 59 %		
		GENERO			GENERO			GENERO		
		MUJERES	HOMBRES	OTRO	MUJERES	HOMBRES	OTRO	MUJERES	HOMBRES	OTRO
18 - 35	108	18	24		42	20		3	1	
36 - 59	148	42	36	1	43	23	1	1	1	
60 - >	62	13	24		6	16		2	1	
TOTAL	318	73	84	1	91	59	1	6	3	0
			158			151			9	

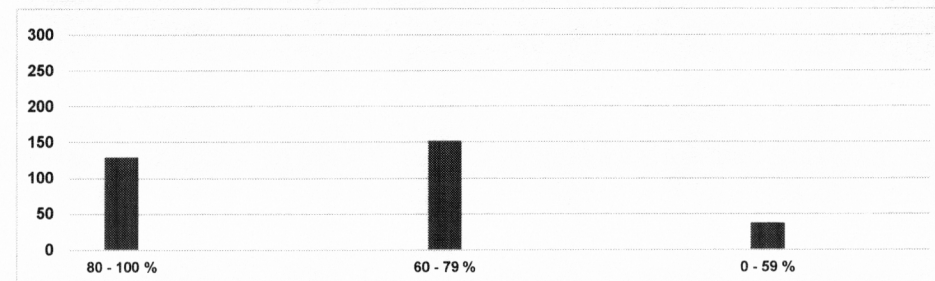


EVALUACIÓN DEL INDICADOR			
PARÁMETROS			RESULTADO
SATISFACTORIO (80 - 100%)	POCO SATISFACTORIO (60 - 79%)	INSATISFACTORIO (0 - 59%)	49.6 = INSATISFACTORIO

COMITÉ DE ÉTICA Y PREVENCIÓN DE CONFLICTOS DE INTERÉS DEL MUNICIPIO DE LAGOS DE MORENO, JALISCO

10.- ¿Considera que las instalaciones de las oficinas del Gobierno Municipal cuentan con fácil acceso para atender a personas con discapacidad y a personas adultas mayores?

EDAD	SUBTOTAL	80 - 100 %			60 - 79 %			0 - 59 %		
		GENERO			GENERO			GENERO		
		MUJERES	HOMBRES	OTRO	MUJERES	HOMBRES	OTRO	MUJERES	HOMBRES	OTRO
18 - 35	108	19	19		35	20		9	6	
36 - 59	148	38	24	1	41	29		7	7	1
60 - >	53	9	19		9	18		3	4	
TOTAL	318	66	62	1	85	67	0	19	17	1
			129			152			37	



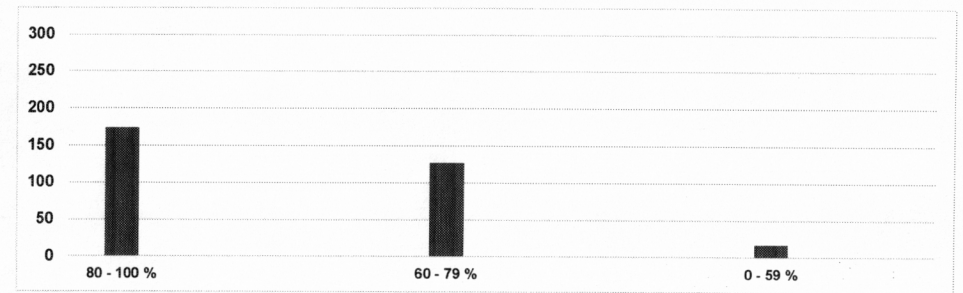
EVALUACIÓN DEL INDICADOR			
PARÁMETROS			RESULTADO
SATISFACTORIO (80 - 100%)	POCO SATISFACTORIO (60 - 79%)	INSATISFACTORIO (0 - 59%)	40.5 = INSATISFACTORIO

Handwritten signatures and initials are present below the evaluation table, including several illegible signatures and a large scribble on the right side.

COMITÉ DE ÉTICA Y PREVENCIÓN DE CONFLICTOS DE INTERÉS DEL MUNICIPIO DE LAGOS DE MORENO, JALISCO

11.- ¿Se siente satisfecho(a) con la difusión realizada para dar a conocer los Programas Sociales del Gobierno Municipal?

EDAD	SUBTOTAL	80 - 100 %			60 - 79 %			0 - 59 %		
		GENERO			GENERO			GENERO		
		MUJERES	HOMBRES	OTRO	MUJERES	HOMBRES	OTRO	MUJERES	HOMBRES	OTRO
18 - 35	108	32	24		26	19		5	2	
36 - 59	143	40	37		41	18	2	5	5	
60 - >	62	12	29		9	12		0	0	
TOTAL	318	84	90	0	76	49	2	10	7	0
		174			127			17		

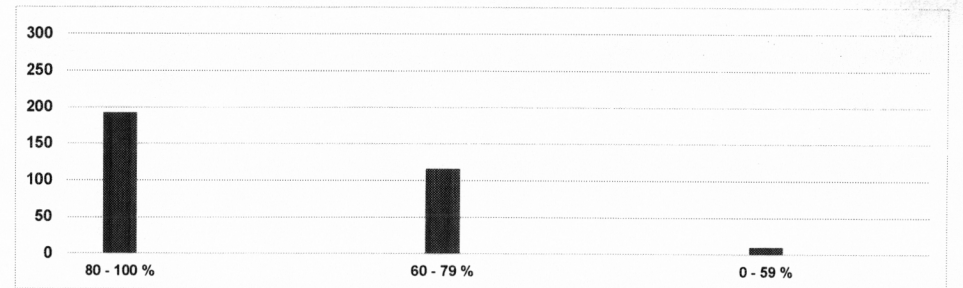


EVALUACIÓN DEL INDICADOR			
PARÁMETROS			RESULTADO
SATISFACTORIO (80 - 100%)	POCO SATISFACTORIO (60 - 79%)	INSATISFACTORIO (0 - 59%)	54.7 = INSATISFACTORIO

COMITÉ DE ÉTICA Y PREVENCIÓN DE CONFLICTOS DE INTERÉS DEL MUNICIPIO DE LAGOS DE MORENO, JALISCO

12.- ¿Considera que la difusión de las actividades culturales organizadas por el Gobierno Municipal, es oportuna para conocer las fechas y lugares donde se llevan a cabo?

EDAD	SUBTOTAL	80 - 100 %			60 - 79 %			0 - 59 %		
		GENERO			GENERO			GENERO		
		MUJERES	HOMBRES	OTRO	MUJERES	HOMBRES	OTRO	MUJERES	HOMBRES	OTRO
18 - 35	108	46	31		17	13		0	1	
36 - 59	148	54	36		27	20	2	5	4	
60 - >	62	14	11		7	30			0	
TOTAL	318	114	78	0	51	63	2	5	5	0
		192			116			10		



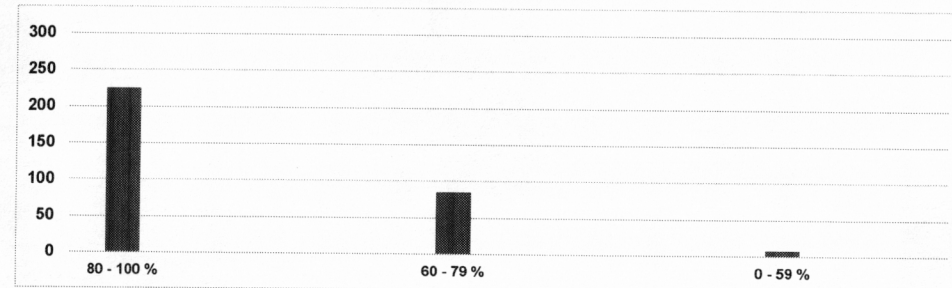
EVALUACIÓN DEL INDICADOR			
PARÁMETROS			RESULTADO
SATISFACTORIO (80 - 100%)	POCO SATISFACTORIO (60 - 79%)	INSATISFACTORIO (0 - 59%)	60.3 = POCO SATISFACTORIO

Handwritten signatures and initials at the bottom of the page, including names like 'Lagos Moreno' and various initials.

COMITÉ DE ÉTICA Y PREVENCIÓN DE CONFLICTOS DE INTERÉS DEL MUNICIPIO DE LAGOS DE MORENO, JALISCO

13.- ¿Se siente satisfecho(a) con los eventos culturales y recreativos organizados por el Gobierno Municipal, tales como exposiciones de arte, conciertos, obras de teatro, entre otros?

EDAD	SUBTOTAL	80 - 100 %			60 - 79 %			0 - 59 %		
		GENERO			GENERO			GENERO		
		MUJERES	HOMBRES	OTRO	MUJERES	HOMBRES	OTRO	MUJERES	HOMBRES	OTRO
18 - 35	108	48	31		14	13		1	1	
36 - 59	148	66	36		18	20	2	2	4	
60 - >	62	15	29		6	12		0		
TOTAL	318	129	96	0	38	45	2	3	5	0
		225			85			8		



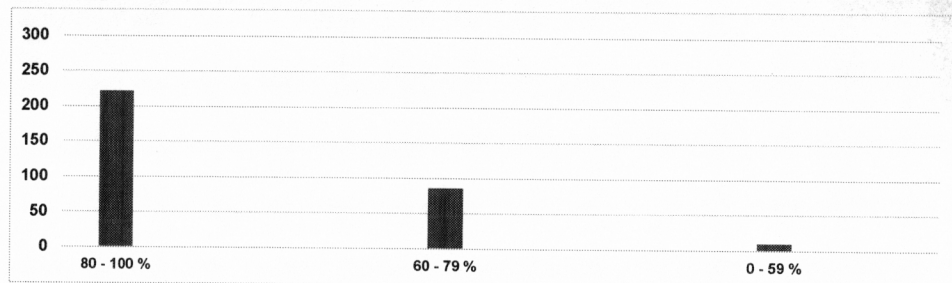
EVALUACIÓN DEL INDICADOR

PARÁMETROS			RESULTADO
SATISFACTORIO (80 - 100%)	POCO SATISFACTORIO (60 - 79%)	INSATISFACTORIO (0 - 59%)	70.7 = POCO SATISFACTORIO

COMITÉ DE ÉTICA Y PREVENCIÓN DE CONFLICTOS DE INTERÉS DEL MUNICIPIO DE LAGOS DE MORENO, JALISCO

14.- ¿Se siente satisfecho(a) con las actividades deportivas organizadas por el Gobierno Municipal, tales como torneos de futbol, entrenamientos de futbol, voleibol y baloncesto, entre otros, para niños y jóvenes?

EDAD	SUBTOTAL	80 - 100 %			60 - 79 %			0 - 59 %		
		GENERO			GENERO			GENERO		
		MUJERES	HOMBRES	OTRO	MUJERES	HOMBRES	OTRO	MUJERES	HOMBRES	OTRO
18 - 35	108	44	31		15	13		4	1	
36 - 59	148	67	36		18	20	2	1	4	
60 - >	62	15	29		6	12				
TOTAL	318	126	96	0	39	45	2	5	5	0
		222			86			10		



EVALUACIÓN DEL INDICADOR

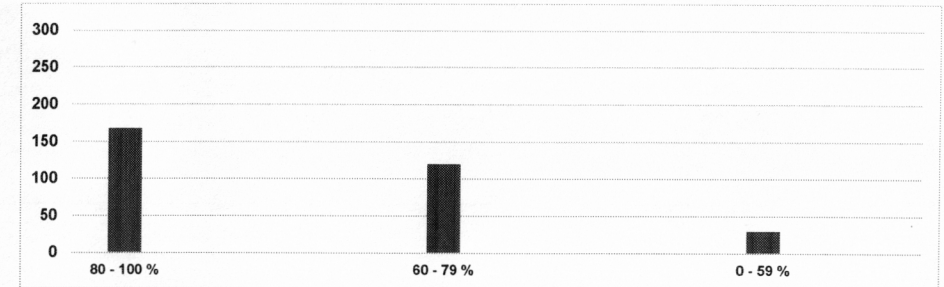
PARÁMETROS			RESULTADO
SATISFACTORIO (80 - 100%)	POCO SATISFACTORIO (60 - 79%)	INSATISFACTORIO (0 - 59%)	69.8 = POCO SATISFACTORIO

Handwritten signatures and initials at the bottom of the page, including names like 'S. Bet.', 'M. Lopez', 'A. G.', 'J. H.', 'M. G.', 'M. G.', and 'A. G.'.

COMITÉ DE ÉTICA Y PREVENCIÓN DE CONFLICTOS DE INTERÉS DEL MUNICIPIO DE LAGOS DE MORENO, JALISCO

15.- ¿Se siente satisfecho(a) con el servicio de los agentes viales para agilizar el tránsito en las calles y otorgar mayor facilidad para que los peatones se desplacen?

EDAD	SUBTOTAL	80 - 100 %			60 - 79 %			0 - 59 %		
		GENERO			GENERO			GENERO		
		MUJERES	HOMBRES	OTRO	MUJERES	HOMBRES	OTRO	MUJERES	HOMBRES	OTRO
18 - 35	108	25	27		28	13		10	5	
36 - 59	148	34	43		42	17	1	10		1
60 - >	62	10	29		7	12		4		
TOTAL	318	69	99	0	77	42	1	24	5	1
		168			120			30		

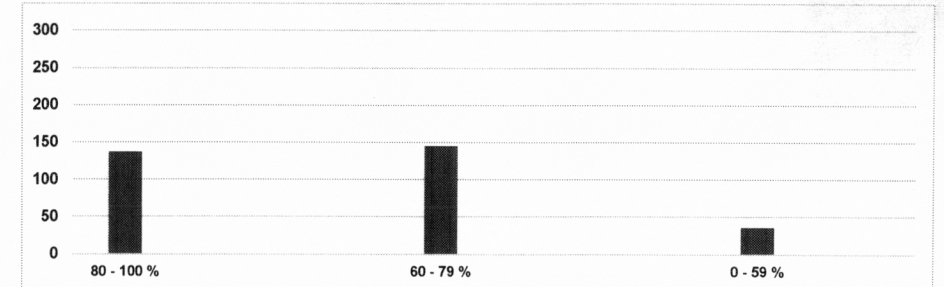


EVALUACIÓN DEL INDICADOR			
PARÁMETROS			RESULTADO
SATISFACTORIO (80 - 100%)	POCO SATISFACTORIO (60 - 79%)	INSATISFACTORIO (0 - 59%)	52.8 = INSATISFACTORIO

COMITÉ DE ÉTICA Y PREVENCIÓN DE CONFLICTOS DE INTERÉS DEL MUNICIPIO DE LAGOS DE MORENO, JALISCO

16.- ¿Se siente satisfecho(a) con el suministro y las acciones realizadas ante la temporada de escases de agua por la Dirección de Agua Potable y Alcantarillado?

EDAD	SUBTOTAL	80 - 100 %			60 - 79 %			0 - 59 %		
		GENERO			GENERO			GENERO		
		MUJERES	HOMBRES	OTRO	MUJERES	HOMBRES	OTRO	MUJERES	HOMBRES	OTRO
18 - 35	108	32	17		27	24		4	4	
36 - 59	148	42	16		32	33	1	12	11	1
60 - >	62	6	24		11	17		4		
TOTAL	318	80	57	0	70	74	1	20	15	1
		137			145			36		



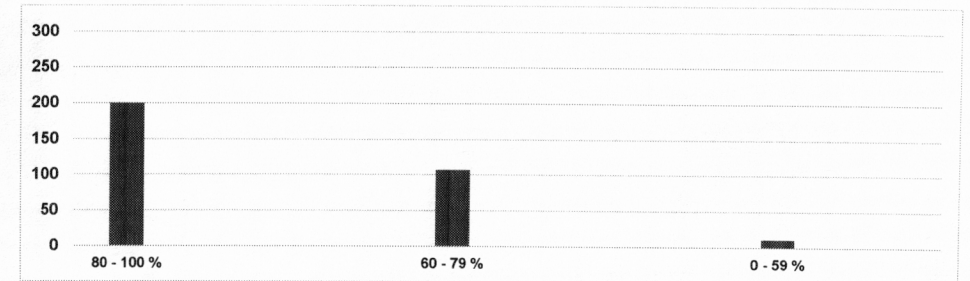
EVALUACIÓN DEL INDICADOR			
PARÁMETROS			RESULTADO
SATISFACTORIO (80 - 100%)	POCO SATISFACTORIO (60 - 79%)	INSATISFACTORIO (0 - 59%)	43.08 = INSATISFACTORIO

Handwritten signatures of the committee members, including names like S. A. B. O., A. B. C., D. E. F., G. H. I., J. K. L., M. N. O., P. Q. R., and S. T. U.

COMITÉ DE ÉTICA Y PREVENCIÓN DE CONFLICTOS DE INTERÉS DEL MUNICIPIO DE LAGOS DE MORENO, JALISCO

17.- ¿Se siente satisfecho(a) con las actividades de saneamiento que se están realizando en el Río Lagos?

EDAD	SUBTOTAL	80 - 100 %			60 - 79 %			0 - 59 %		
		GENERO			GENERO			GENERO		
		MUJERES	HOMBRES	OTRO	MUJERES	HOMBRES	OTRO	MUJERES	HOMBRES	OTRO
18 - 35	108	40	26		21	18		2	1	
36 - 59	148	53	40		30	16	2	3	4	
60 - >	62	15	26		5	15		1		
TOTAL	318	108	92	0	56	49	2	6	5	0
		200			107			11		

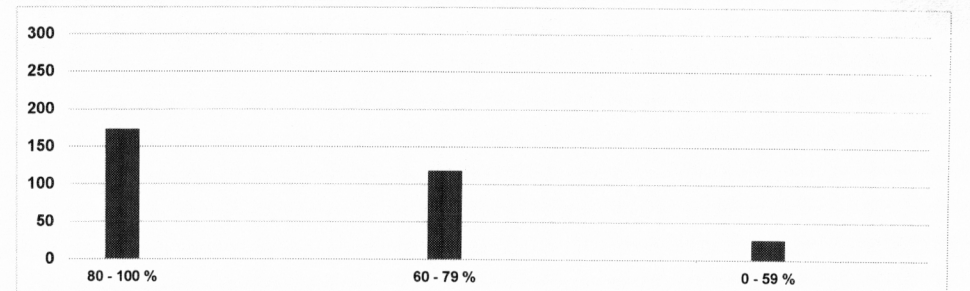


PARÁMETROS			RESULTADO
SATISFACTORIO (80 - 100%)	POCO SATISFACTORIO (60 - 79%)	INSATISFACTORIO (0 - 59%)	62.8 = POCO SATISFACTORIO

COMITÉ DE ÉTICA Y PREVENCIÓN DE CONFLICTOS DE INTERÉS DEL MUNICIPIO DE LAGOS DE MORENO, JALISCO

18.- ¿Se siente satisfecho(a) con el mantenimiento a las líneas de drenaje realizado por la Dirección de Agua Potable y Alcantarillado para prevenir inundaciones en temporada de lluvias?

EDAD	SUBTOTAL	80 - 100 %			60 - 79 %			0 - 59 %		
		GENERO			GENERO			GENERO		
		MUJERES	HOMBRES	OTRO	MUJERES	HOMBRES	OTRO	MUJERES	HOMBRES	OTRO
18 - 35	108	43	22		18	21		2	2	
36 - 59	148	54	34		30	23	2	2	3	
60 - >	62	11	9		7	17		3	15	
TOTAL	318	108	65	0	55	61	2	7	20	0
		173			118			27		



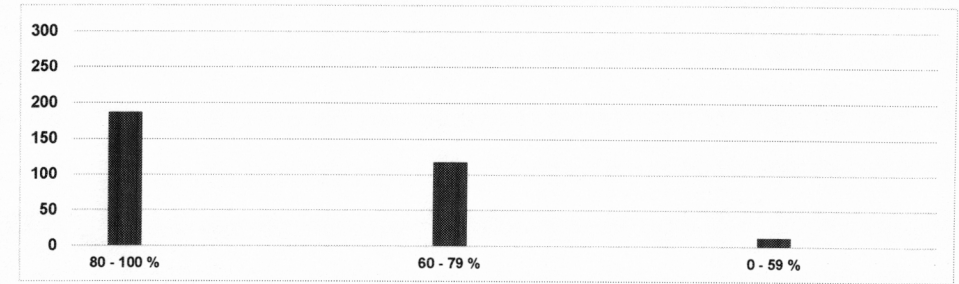
PARÁMETROS			RESULTADO
SATISFACTORIO (80 - 100%)	POCO SATISFACTORIO (60 - 79%)	INSATISFACTORIO (0 - 59%)	54.4 = INSATISFACTORIO

Handwritten signatures and initials at the bottom of the page, including names like 'Lagos', 'Mun. Lagos', and various scribbles.

COMITÉ DE ÉTICA Y PREVENCIÓN DE CONFLICTOS DE INTERÉS DEL MUNICIPIO DE LAGOS DE MORENO, JALISCO

19.- ¿Se siente satisfecho(a) con el tiempo de respuesta de la Dirección de Alumbrado Público para atender un reporte?

EDAD	SUBTOTAL	80 - 100 %			60 - 79 %			0 - 59 %		
		GENERO			GENERO			GENERO		
		MUJERES	HOMBRES	OTRO	MUJERES	HOMBRES	OTRO	MUJERES	HOMBRES	OTRO
18 - 35	108	32	18		29	25		2	2	
36 - 59	148	55	34	1	28	24		3	2	1
60 - >	48	14	33		4	8		3		
TOTAL	318	101	85	1	61	57	0	8	4	1
		187			118			13		

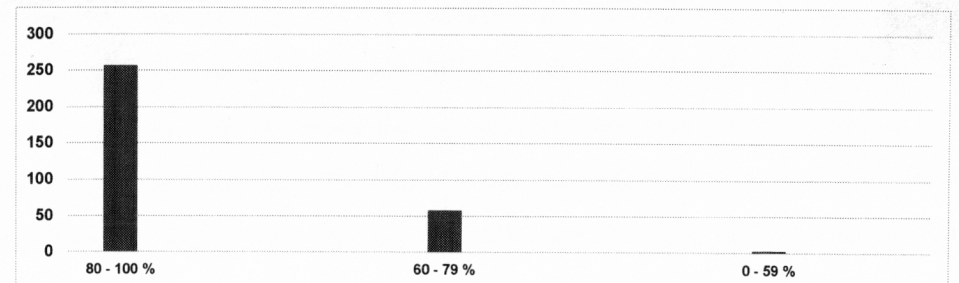


PARÁMETROS			EVALUACIÓN DEL INDICADOR	RESULTADO
SATISFACTORIO (80 - 100%)	POCO SATISFACTORIO (60 - 79%)	INSATISFACTORIO (0 - 59%)		58.8 = INSATISFACTORIO

COMITÉ DE ÉTICA Y PREVENCIÓN DE CONFLICTOS DE INTERÉS DEL MUNICIPIO DE LAGOS DE MORENO, JALISCO

20.- ¿Se siente satisfecho(a) con la imagen que tienen los parques y jardines de la ciudad, respecto a la limpieza, poda de árboles y acceso a los mismos?

EDAD	SUBTOTAL	80 - 100 %			60 - 79 %			0 - 59 %		
		GENERO			GENERO			GENERO		
		MUJERES	HOMBRES	OTRO	MUJERES	HOMBRES	OTRO	MUJERES	HOMBRES	OTRO
18 - 35	108	48	35		15	10		0		
36 - 59	148	73	49	2	11	10		2	1	
60 - >	62	18	32		3	9				
TOTAL	318	139	116	2	29	29	0	2	1	0
		257			58			3		



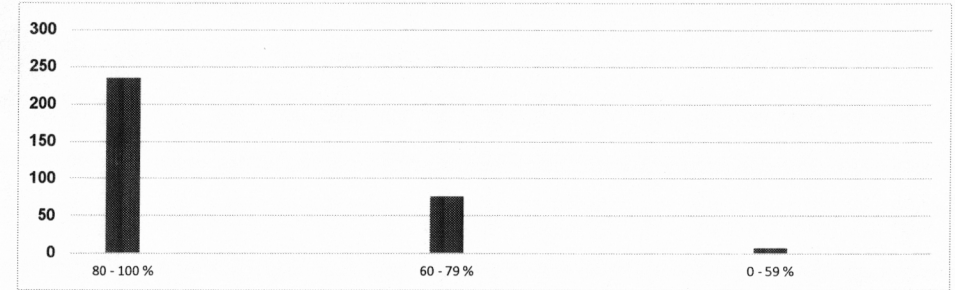
PARÁMETROS			EVALUACIÓN DEL INDICADOR	RESULTADO
SATISFACTORIO (80 - 100%)	POCO SATISFACTORIO (60 - 79%)	INSATISFACTORIO (0 - 59%)		80.8 = SATISFACTORIO

Handwritten signatures and initials at the bottom of the page, including names like 'J. P.', 'R. B.', and others.

COMITÉ DE ÉTICA Y PREVENCIÓN DE CONFLICTOS DE INTERÉS DEL MUNICIPIO DE LAGOS DE MORENO, JALISCO

21.- ¿Se siente satisfecho(a) con el servicio de recolección de basura en el municipio?

EDAD	SUBTOTAL	80 - 100 %			60 - 79 %			0 - 59 %		
		GENERO			GENERO			GENERO		
		MUJERES	HOMBRES	OTRO	MUJERES	HOMBRES	OTRO	MUJERES	HOMBRES	OTRO
18 - 35	108	45	29		17	15		1	1	
36 - 59	148	67	47	1	16	13		3		1
60 - >	62	13	33		7	8		1		
TOTAL	318	125	109	1	40	36	0	5	1	1
		235			76			7		

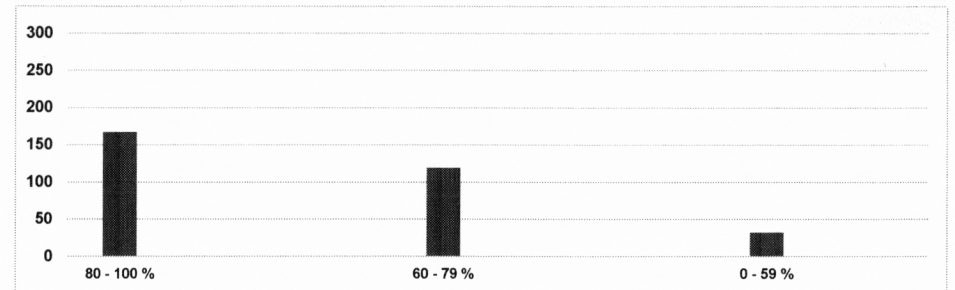


EVALUACIÓN DEL INDICADOR			
PARÁMETROS			RESULTADO
SATISFACTORIO (80 - 100%)	POCO SATISFACTORIO (60 - 79%)	INSATISFACTORIO (0 - 59%)	73.8 = POCO SATISFACTORIO

COMITÉ DE ÉTICA Y PREVENCIÓN DE CONFLICTOS DE INTERÉS DEL MUNICIPIO DE LAGOS DE MORENO, JALISCO

22.- ¿Se siente satisfecho(a) con el mantenimiento que la Dirección de Obras Públicas realiza a las calles de la ciudad (bacheo, pavimentación y rehabilitación)?

EDAD	SUBTOTAL	80 - 100 %			60 - 79 %			0 - 59 %		
		GENERO			GENERO			GENERO		
		MUJERES	HOMBRES	OTRO	MUJERES	HOMBRES	OTRO	MUJERES	HOMBRES	OTRO
18 - 35	108	27	19		25	21		11	5	
36 - 59	148	42	43		33	15	2	11	2	
60 - >	62	8	28		12	11		1	2	
TOTAL	318	77	90	0	70	47	2	23	9	0
		167			119			32		



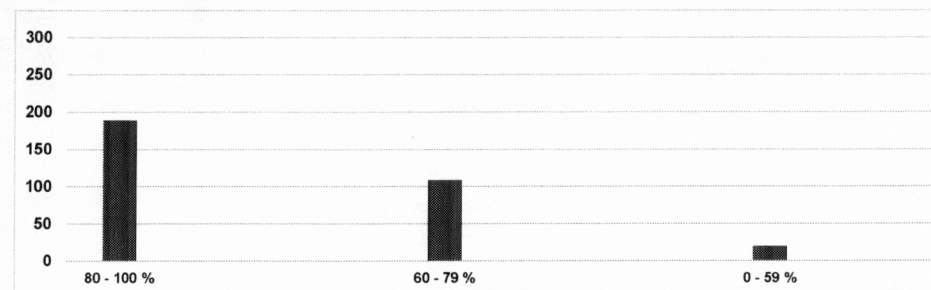
EVALUACIÓN DEL INDICADOR			
PARÁMETROS			RESULTADO
SATISFACTORIO (80 - 100%)	POCO SATISFACTORIO (60 - 79%)	INSATISFACTORIO (0 - 59%)	52.5 = INSATISFACTORIO

Handwritten signatures and initials at the bottom of the page, including names like 'LAGOS DE MORENO' and various illegible signatures.

COMITÉ DE ÉTICA Y PREVENCIÓN DE CONFLICTOS DE INTERÉS DEL MUNICIPIO DE LAGOS DE MORENO, JALISCO

23.- ¿Se siente satisfecho(a) con el mantenimiento realizado en el Panteón Municipal?

EDAD	SUBTOTAL	80 - 100 %			60 - 79 %			0 - 59 %		
		GENERO			GENERO			GENERO		
		MUJERES	HOMBRES	OTRO	MUJERES	HOMBRES	OTRO	MUJERES	HOMBRES	OTRO
18 - 35	108	40	21		22	20		1	4	
36 - 59	148	49	39		25	19	2	12	2	
60 - >	62	12	28		9	12			1	
TOTAL	318	101	88	0	56	51	2	13	7	0
			189			109			20	

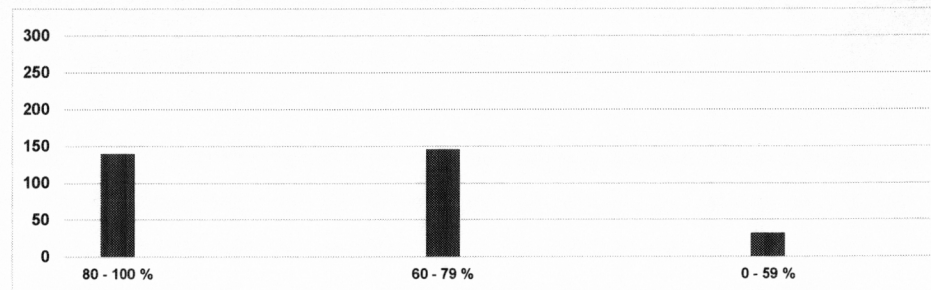


PARÁMETROS			EVALUACIÓN DEL INDICADOR	RESULTADO
SATISFACTORIO (80 - 100%)	POCO SATISFACTORIO (60 - 79%)	INSATISFACTORIO (0 - 59%)		59.4 = INSATISFACTORIO

COMITÉ DE ÉTICA Y PREVENCIÓN DE CONFLICTOS DE INTERÉS DEL MUNICIPIO DE LAGOS DE MORENO, JALISCO

24.- ¿Considera que existe la facilidad para presentar quejas y denuncias en contra de algún servicio público y/o persona servidora pública?

EDAD	SUBTOTAL	80 - 100 %			60 - 79 %			0 - 59 %		
		GENERO			GENERO			GENERO		
		MUJERES	HOMBRES	OTRO	MUJERES	HOMBRES	OTRO	MUJERES	HOMBRES	OTRO
18 - 35	108	30	15		24	24		9	6	
36 - 59	148	39	29		41	25	1	6	6	1
60 - >	62	10	17		11	20		0	4	
TOTAL	318	79	61	0	76	69	1	15	16	1
			140			146			32	



PARÁMETROS			EVALUACIÓN DEL INDICADOR	RESULTADO
SATISFACTORIO (80 - 100%)	POCO SATISFACTORIO (60 - 79%)	INSATISFACTORIO (0 - 59%)		44.0 = INSATISFACTORIO

[Handwritten signature]

[Handwritten signature]

[Handwritten signature]

[Handwritten signature]

[Handwritten signature]

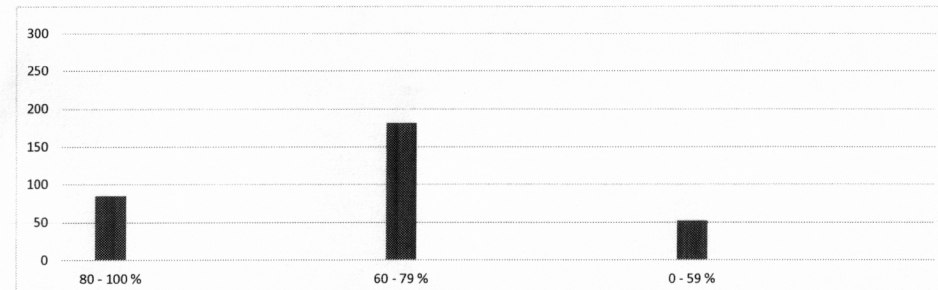
[Handwritten signature]

[Handwritten signature]

COMITÉ DE ÉTICA Y PREVENCIÓN DE CONFLICTOS DE INTERÉS DEL MUNICIPIO DE LAGOS DE MORENO, JALISCO

25.- ¿Considera que la Policía Municipal contribuye a generar seguridad a la ciudadanía?

EDAD	SUBTOTAL	80 - 100 %			60 - 79 %			0 - 59 %		
		GENERO			GENERO			GENERO		
		MUJERES	HOMBRES	OTRO	MUJERES	HOMBRES	OTRO	MUJERES	HOMBRES	OTRO
18 - 35	108	16	6		36	27		11	12	
36 - 59	148	12	40		61	14	2	13	6	
60 ->	62	2	9		16	25		3	7	
TOTAL	318	30	55	0	113	66	2	27	25	0
			85			181			52	



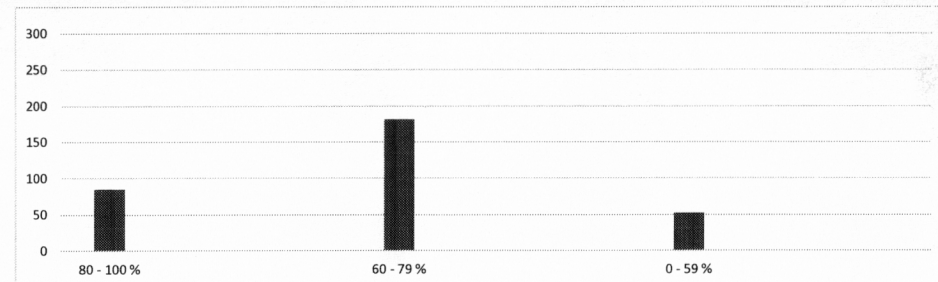
EVALUACIÓN DEL INDICADOR

PARÁMETROS			RESULTADO
SATISFACTORIO (80 - 100%)	POCO SATISFACTORIO (60 - 79%)	INSATISFACTORIO (0 - 59%)	26.7 = INSATISFACTORIO

COMITÉ DE ÉTICA Y PREVENCIÓN DE CONFLICTOS DE INTERÉS DEL MUNICIPIO DE LAGOS DE MORENO, JALISCO

26.- ¿Considera que la Policía Municipal presta servicio de manera oportuna cuando la ciudadanía requiere su apoyo?

EDAD	SUBTOTAL	80 - 100 %			60 - 79 %			0 - 59 %		
		GENERO			GENERO			GENERO		
		MUJERES	HOMBRES	OTRO	MUJERES	HOMBRES	OTRO	MUJERES	HOMBRES	OTRO
18 - 35	108	9	5		46	28		8	12	
36 - 59	148	45	8		20	40	2	21	12	
60 ->	62	1	33		14	8		6		
TOTAL	318	55	46	0	80	76	2	35	24	0
			101			158			59	



EVALUACIÓN DEL INDICADOR

PARÁMETROS			RESULTADO
SATISFACTORIO (80 - 100%)	POCO SATISFACTORIO (60 - 79%)	INSATISFACTORIO (0 - 59%)	31.7 = INSATISFACTORIO

Handwritten signatures and notes at the bottom of the page, including a signature that appears to say 'Lagos Moreno' and some illegible scribbles.